

サービスの探し方



方法1

トップページの「サービス一覧」を横にスライドするとサービスが切り替わります。



方法2

メニューの「サービス一覧」からも、サービスをお選びいただけます。

利用方法別 操作ガイド

電話の場合



1 利用したいサービスの「電話」を選択



2 「今すぐ利用する」にて提供時間を確認し電話を選択



3 「相談を開始する」をタップし、相談スタッフへご相談ください。

Webフォームの場合

※Webフォームのご利用には初回登録・ログインが必要です。初回登録方法は別紙をご確認ください。



1 利用したいサービスの「Webフォーム」を選択



2 「申し込みを開始する」をタップ



3 Webフォームに必要な事項を入力しお申し込みください。

かんたん病院検索の場合

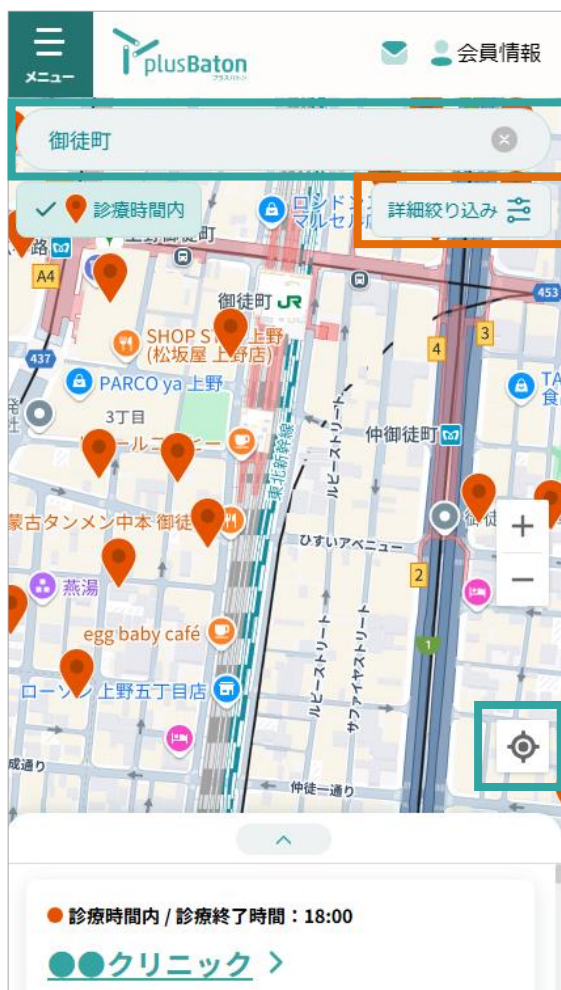


方法1 「かんたん病院検索」の検索をタップ



方法2 メニューの「サービス一覧」からも、サービスをお選びいただけます。

病院の検索方法



📍 表示エリアを設定

位置情報または住所等を入力で表示エリアを設定

🔍 条件を絞る

診療科目・曜日・時間帯で絞り込んで検索！



困ったときは

- ・受診科目がわからない
- ・受診すべき？
- ・病院が見つからない...

そんな時は、電話で
相談スタッフへ
お気軽に相談可能！